

ProSound Alpha 6, la próxima generación en ecógrafos

El nuevo ecógrafo doppler color multipropósito hizo su debut en la RSNA 2009. Las primeras unidades llegarán a Argentina en marzo de 2010

Una encuesta realizada recientemente entre usuarios de unidades de diagnóstico de ultrasonido en todo el mundo destacó que la utilización de un modelo básico que incorpore la opción de tecnologías complementarias y funciones adicionales avanzadas sería la solución ideal para mejorar la calidad de trabajo en sus exámenes clínicos. Basándose en la probada tecnología de alto rendimiento de los ProSound Alpha 10 y Alpha 7, ALOKA ha creado un equipo innovador con un rendimiento sin precedentes que se convierte hoy en la nueva generación en sistemas de ultrasonido. La serie de alta gama de la firma cuenta con una reputación bien establecida en grandes instalaciones como hospitales y laboratorios de imagen a través de sistemas robustos que son completamente funcionales en todos los entornos de trabajo. Durante los últimos años realizó varias investigaciones de mercado para analizar las necesidades primordiales de los usuarios y entendió que un solo tamaño no sirve para todos, y que los requerimientos de los centros universitarios, de investigación e inclusive de las prácticas privadas, son muy diferentes. En base a esta premisa diseñó un modelo compacto y ergonómico de 42 cm de ancho que permite una alta movilidad para ser fácilmente transportado dentro de la habitación de examen a los lados de la camilla, e inclusive entre consultorios, sin comprometer por ello la calidad y rendimiento en las imágenes.

Durante casi 60 años ALOKA ha sido pionera en el diseño y fabricación de los sistemas de ultrasonido para la ciencia médica y la salud proporcionando soluciones para la obstetricia y ginecología, General Imaging, medicina interna y cardiovascular. Si algo distingue a la firma es su visión para adelantar un estilo partiendo siempre desde la máxima calidad y la innovación tecnológica. La característica clave que la diferencia de sus competidores es que tiene una planta de fabricación propia dedicada exclusivamente al desarrollo de sistemas de ultrasonido para diagnóstico y realizan sus propias investigaciones, cuando otras compañías utilizan a terceros proveedores.

El ProSound Alpha 6 es el ecógrafo ideal para las clínicas y prácticas privadas donde los pacientes ambulatorios y los exámenes de rutina se realizan frecuentemente. Se destacan su versatilidad y excelente calidad de imagen sólo vistos anteriormente en los sistemas de alta gama. Entre sus aplicaciones cuenta con un tablero y pantalla táctil de un tamaño de 10,4" que ofrece un amplio campo visual y permite acceder rápidamente a los controles utilizados con mayor frecuencia. La customización del equipo se ve beneficiada por el procesador de alta potencia que permite la operación simultánea de una gran cantidad de modos de imágenes diferentes sin comprometer la prestación de cada modalidad, a diferencia de otros sistemas que normalmente tienen que dar prioridad a uno de ellos. Los cambios incluso pueden ser asignados por especialidad o usuario, reduciendo así el tiempo de duración de los exámenes. En este equipo, ALOKA apostó a acentuar las fortalezas que la caracterizan, y el resultado fue una mayor calidad de imagen tanto en el modo B (2D en escala de grises) que cuenta con optimizador de brillo, como así también en el doppler espectral, tecnología en la cual es líder. El ProSound Alpha 6 alcanza una señal mucho más sensible en cuanto a velocidad, tiempo, período y frecuencia, y permite además filtrar ruidos o distorsiones en las imágenes a través de la tecnología de banda ancha de armónicos. Además de lograr una mayor definición permite una visualización de gran profundidad y nitidez, y hace que brillo y claridad sean instantáneamente optimizadas. Reduce los lóbulos laterales y los múltiples ecos de la imagen mejorando todo el campo de vista. Esto libera al usuario de tener que realizar ajustes en forma continua mientras realiza el diagnóstico y le otorga resultados mucho más precisos. La versatilidad lograda en el 3D Real Time (4D) es asombrosa. Cuenta con un transductor volumétrico de la línea Alpha, las sondas son livianas, causan poca presión en el paciente y otorgan un campo visual muy amplio que hace innecesario inclinar la sonda. El formato para grabar las imágenes es compatible con el de la PC, por lo tanto contempla los modos de grabación universales permitiendo entregar fotos del bebé a su madre inmediatamente después de realizado el examen.

El sistema proporciona un sinfín de nuevas aplicaciones como el eFlow que anteriormente pertenecía sólo a la línea de alta gama. Esta función permite una resolución espacial y temporal más alta para la exhibición del flujo de sangre que la lograda por los métodos convencionales.

ALOKA sigue marcando el ritmo en ecografía con sistemas digitales únicos, y el ProSound Alpha 6 será seguramente la próxima generación. Es totalmente actualizable y los transductores son compatibles con los modelos anteriores. El panel de operaciones puede ser ajustado por debajo de los 75 cm asegurando una postura óptima para el usuario durante el examen evitando así el cansancio o fatiga. Además, sus características de diseño permiten que su movilidad sea práctica y fácil, y minimiza el rechazo de los pacientes a los grandes equipos médicos. Las primeras unidades llegarán en marzo a la Argentina a través de su representante exclusivo, Hittec Medical que comercializa los equipos ALOKA con un dedicado equipo de especialistas y ejecutivos de ventas que proporcionan un trato personalizado, soluciones a medida y apoyo en la formación y servicio.

ProSound Alpha 6

Armónicos de Banda Ancha (BBH)

La alta penetración y la resolución axial se alcanzan al mismo tiempo. Esta tecnología permite reducción de lóbulos laterales y ecos múltiples para generar una información más detallada de la imagen.

Optimizados de imagen

El brillo de las imágenes en modo B es inmediatamente optimizado con sólo presionar un botón, liberando al examinador de los frecuentes ajustes.

e-Flow

La resolución espacial y temporal es más alta para la exhibición del flujo de sangre que la lograda por los métodos convencionales.

3D en Tiempo Real (4D)

Tiene una gran versatilidad, y muestra las expresiones en más detalle. Cuenta con un transductor volumétrico de la línea Alpha. Las sondas causan poca presión en el paciente, y otorgan un campo visual más amplio.

Hittec Medical

Desde 1998 representa y comercializa equipamiento médico especializado en Ultrasonido, Radiología digital, Densitometría, Rayos X y Doppler.

Además de proveer equipamiento otorga un servicio de preventa, instalación, postventa y mantenimiento, a través de su staff formado por profesionales, ingenieros, técnicos y personal especializado. Es representante exclusivo de ALOKA en Argentina, y contará con las primeras unidades del proSound Alpina 6 en el mes de marzo de 2010.

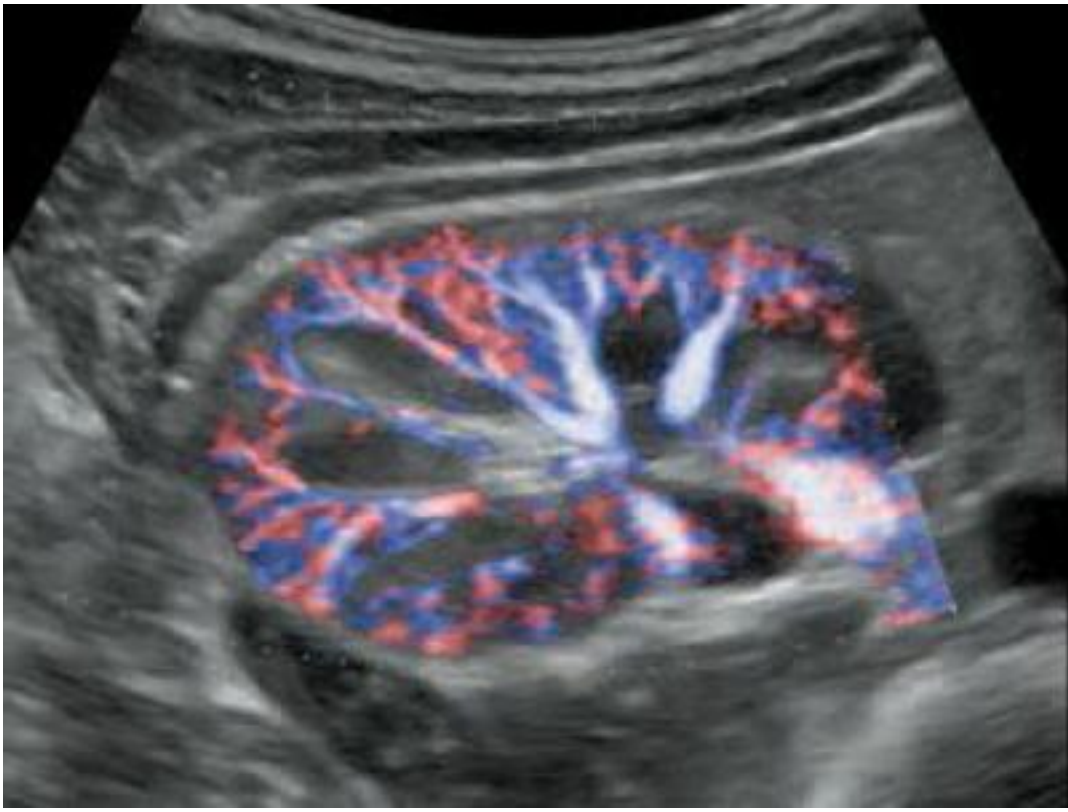
México 3100, C.A. Buenos Aires

Tel.: (5411) 4957 - 8117 - Fax: (5411) 4931-6600

hittec@pemint.com

www.hittecmedical.com







prosound α6

